

LEGENDA ZNAČENÍ

- ODTAHOVÝ VZDUCH Z MÍSTNOSTI
- TVO 100 TALÍŘOVÝ VENTIL ODVODNÍ, VELIKOST
- TH 600 TLUMIČ HLUKU, DÉLKA
- VH VĚTRACÍ HLAVICE
- ZK ZPĚTNÁ Klapka
- VK VENTILÁTOR DO KRUHOVÉHO POTRUBÍ
- NUCENÝ PŘÍVOD VZDUCHU (m³/h)
- NUCENÝ ODVOD VZDUCHU (m³/h)

LEGENDA MÍSTNOSTÍ

ČÍSLO MÍSTNOSTI	ÚČEL MÍSTNOSTI	PLOCHA (m²)
-1012	ÚKLID	6.01
-1015	SPRCHA	3.88
-1016	WC ZAMĚSTNANCÍ	1.96
PLOCHA MÍSTNOSTÍ CELKEM:		11.85

POZNÁMKA PROFESE

ODVOD ZNEHODNOCENÉHO VZDUCHU PROBÍHÁ POMOCÍ VENTILÁTORŮ, KTERÉ ODVÁDĚJÍ VZDUCH DO OVZDUŠÍ ŠTOUPACÍM POTRUBÍM. POTRUBÍ JE NA STŘEŠE UKONČENO VĚTRACÍ HLAVICÍ POTŘEBNÉHO PRŮMĚRU.

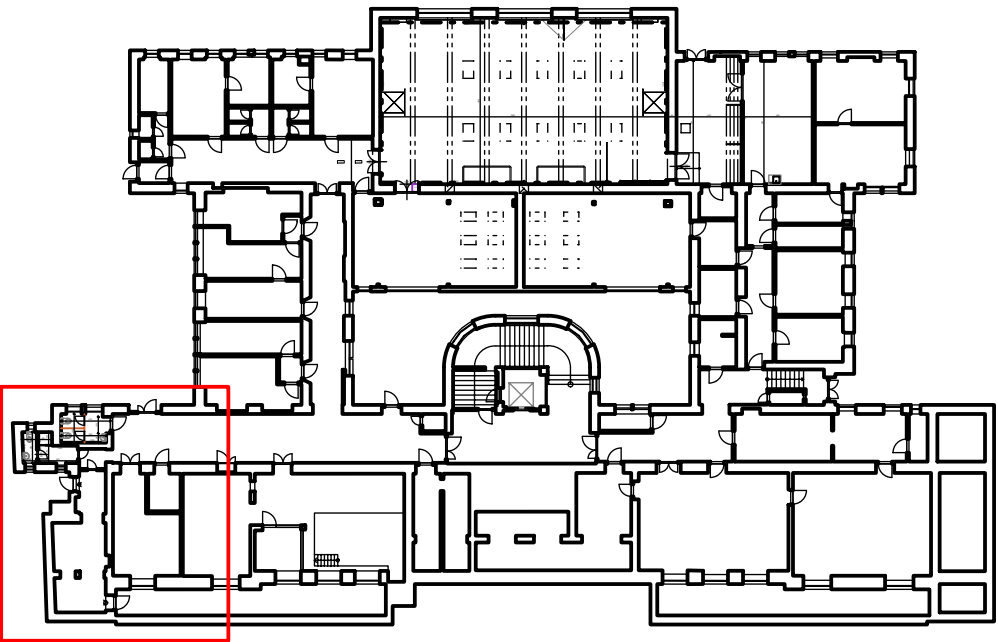
SESTAVA VENTILÁTORŮ JE OPATŘENA TLUMIČI HLUKU A ZPĚTNÝMI KlapAMI.

MATERIÁL POTRUBÍ - POZINKOVANÝ PLECH.

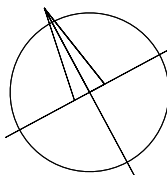
VEŠKERÉ POTRUBÍ TEPELNĚ, HLUKOVĚ POPŘ. POŽÁRNĚ IZOLOVÁNO IZOLACÍ S AL FÓLIÍ, PŘÍSLUŠNÉ TL. VEŠKERÉ VENKOVNÍ ROZVODY BUDOU OPLECHOVÁNY.

POTRUBÍ BUDE UPEVNĚNO SYSTÉMOVÝMI KOTVÍCÍMI PRVKY POMOCÍ KOVOVÝCH OBJÍMEK. VŠECHNY ODBOČKY, ROZBOČKY A KOLENA BUDOU VYBAVENY REGULAČNÍMI A NÁBĚHOVÝMI PLECHY.

DĚLENÍ, MONTÁŽ, UCHYCENÍ POTRUBÍ DLE POKYNU A POŽADAVKU VÝROBCE. SYSTÉM BUDE DODÁN JAKO FUNKČNÍ SYSTÉMOVÝ CELEK. PŘED REALIZACÍ MUSÍ BÝT VYHOTOVENA DÍLENSKÁ DOKUMENTACE.



POZNÁMKA: PŘED ZAHÁJENÍM STAVEBNÍCH PRACÍ NUTNO PŘEDEM ZKONTROLOVAT VŠECHNY MÍRY A OVĚŘIT S PROJEKTOVOU DOKUMENTACÍ.



±0,000 = PODLAHA 1.PP
SOUŘADNICOVÝ SYSTÉM: JTSK
VÝŠKOVÝ SYSTÉM: B.p.v.

ZMĚNY	c		DATUM		PODPIS	
	b					
	a					

INVESTOR:		Masarykova univerzita	
Masarykova univerzita		Masarykova univerzita Žerotínovo nám. 617/9, 601 77 Brno tel.: +420 549 491 011 e-mail: info@muni.cz	

PROJEKTANT:			 <div>TECHNICO Opava s.r.o. Hradecká 1576/51 746 01 Opava tel: 553 760 970 info@technico.cz</div>
ZODP. PROJEKTANT:	Ing. Matěj KUDLÍK		
VYPRACOVAL:	Ing. Radim ČERNOCH		
	Tomáš KOZÁK		
KONTROLOVAL:	Ing. Martin ULÍČNÝ		

ČÁST DOKUMENTACE:		D.1.4. TECHNIKA PROSTŘEDÍ STAVEB	
-------------------	--	----------------------------------	--

MU - stavební úpravy v objektu PdF, Poříčí 31 - projektant Rekonstrukce hygienického zařízení 1.PP-5.NP K.ú. Staré Brno, parc.č. 1626 PŮDORYS 1.PP	FORMÁT	6×A4
	DATUM	11/2020
	STUPEŇ	DPS
	ZAKÁZKOVÉ ČÍSLO	TO-568-DPS
	MĚŘITKO:	ČÍSLO VÝKRESU: 1 : 50 02-D.1.4.3.b.01.